

2.2: Cultures; superficies

Codes de cultures:

mg (maïs grain), mf (maïs ensilage), har (haricots secs), s (soya), a (avoine) o (orge), b (blé), pv (pois verts); +m (céréale millé)

lég (prairie légumineuse), lég1 (légumineuse établissement), gram (prairie graminée), pat (pâturage), pdt (pomme de terre)

seig (seigle); leg- (semis d'une culture après une 1^{ère} coupe de foin)

Champ	ha	Culture											2020	2021	2022
		2010	2011	2012	2013	2014	2015	2016	2017	2018	2019				
1	3,9	mg	s	mg	s	mg	s	mg	s	b	mg				
2	10,2	mg	s	mg	s	mg	s	mg	s	b	mg	2020	2021	2022	
3	1,0	pât	pât	pât	pât	pât	pât	pât	s	pât	pât				
4	0,7	pât	pât	pât	pât	pât	pât	pât	pât	pât	pât				
5	6,5	b	mg	s	mg	s	b	mg	s	mg	s				
6	8,3	b	mg	s	mg	s	b	mg	s	mg	s				
7	7,0	b	mg	s	mg	s	mg	s	mg	s	mg				
8	3,4	s	s	mg	s	mg	s	mg	mg	s	mg				
9	6,2	s	s	b	mg	s	mg	s	mg	s	mg				
10	6,2	s	s	b	mg	s	mg	s	mg	mg	s				

Superficie par culture

	2011	2012	2013	2014	2015	2016	2017	2018	2019	2020	2021	2022
Maïs grain	22	17	34,1	17,5	19,3	32	23	21	30,6			
Maïs ensilage												
Soya	30	22	17,5	34,1	17,5	19	30	17	21,0			
Blé		12			14,8			14				
Orge												
Avoine												
Foin implantation												
Foin graminées												
foin légumineuses												
pâturage	1,7	1,7	1,7	1,7	1,7	1,7	0,7	1,7	1,7			
culture de couverture												
TOTAL CULTIVÉ			53,3	53,3	53,3	53,285	53,285	53,285	53,3			

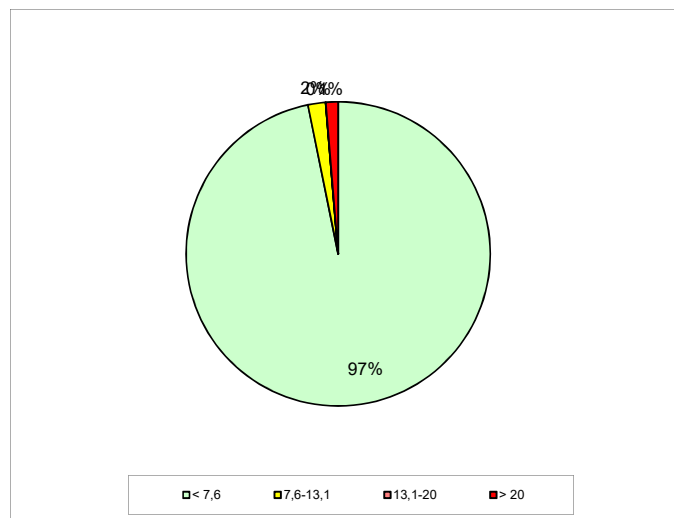
2.3: Résultats d'analyses de sol

Champ	ha	Année	pH	Tamp.	MO %	kg/ha				% sat (P/AL) ¹		groupe textural		
						P	K	Ca	Mg	CEC meq	Al ppm		>30%	< 30%
													argile	argile
1	3,9	2 017	6,7	7,0	12,8	105	287	6 757	1 115	24,1	639		7,3	G2
2	10,2	2 016	7,0	7,1	5,0	47	183	5 098	846	18,6	716		2,9	G2
3	1,0	2 018	7,2	7,2	8,0	146	658	7 850	1 163	25,1	642	10,2		G1
4	0,7	2 018	6,9	7,0	9,1	407	961	7 019	1 407	26,5	616		29,5	G2
5	6,5	2 016	6,5	7,0	5,1	53	208	5 003	1 080	19,7	791		3,0	G1
6	8,3	2 015	7,3	7,3	5,4	29	183	6 495	1 099	20,4	786		1,6	G1
7	7,0	2 015	7,0	7,0	5,2	54	187	5 399	1 014	20,1	819		2,9	G1
8	3,4	2 014	7,8	7,8	6,7	87	488	11 846	575	29,1	717		5,4	G1
9	6,2	2 014	8,0	8,0	6,6	104	522	13 686	553	33,2	713		6,5	G1
10	6,2	2 016	7,4	7,4	16,4	44	266	9 680	1 397	28,4	570		3,4	G1
												#DIV/0!		

Renseignement sur l'échantillonnage:

Les échantillons de sol ont été prélevés selon la méthode préconisée par le guide agroenvironnemental de fertilisation.

Répartition des superficies selon la saturation en P



	P	K	Al	P/Al
min	29	183	570	
max	407	961	819	
moy pondérée	65	280	721	4,0
%				
% de saturation en P			ha	
< 7,6	7,6	13,1	51,6	97%
7,6-13,1	13,1	20	1,0	2%
> 13,1	20		0,7	1%
total sans nco			53,3	ha
superficies NCO				ha
total cultivé:			53,3	ha

1: L'agronome doit, par ses recommandations en fertilisation, faire en sorte que le niveau de saturation du sol en phosphore soit abaissé à 7,6 % pour un sol avec plus de 30% d'argile et à 13,1% pour un sol avec 30% ou moins d'argile.